



혹시 이런 생각 해본적 있으신가요?

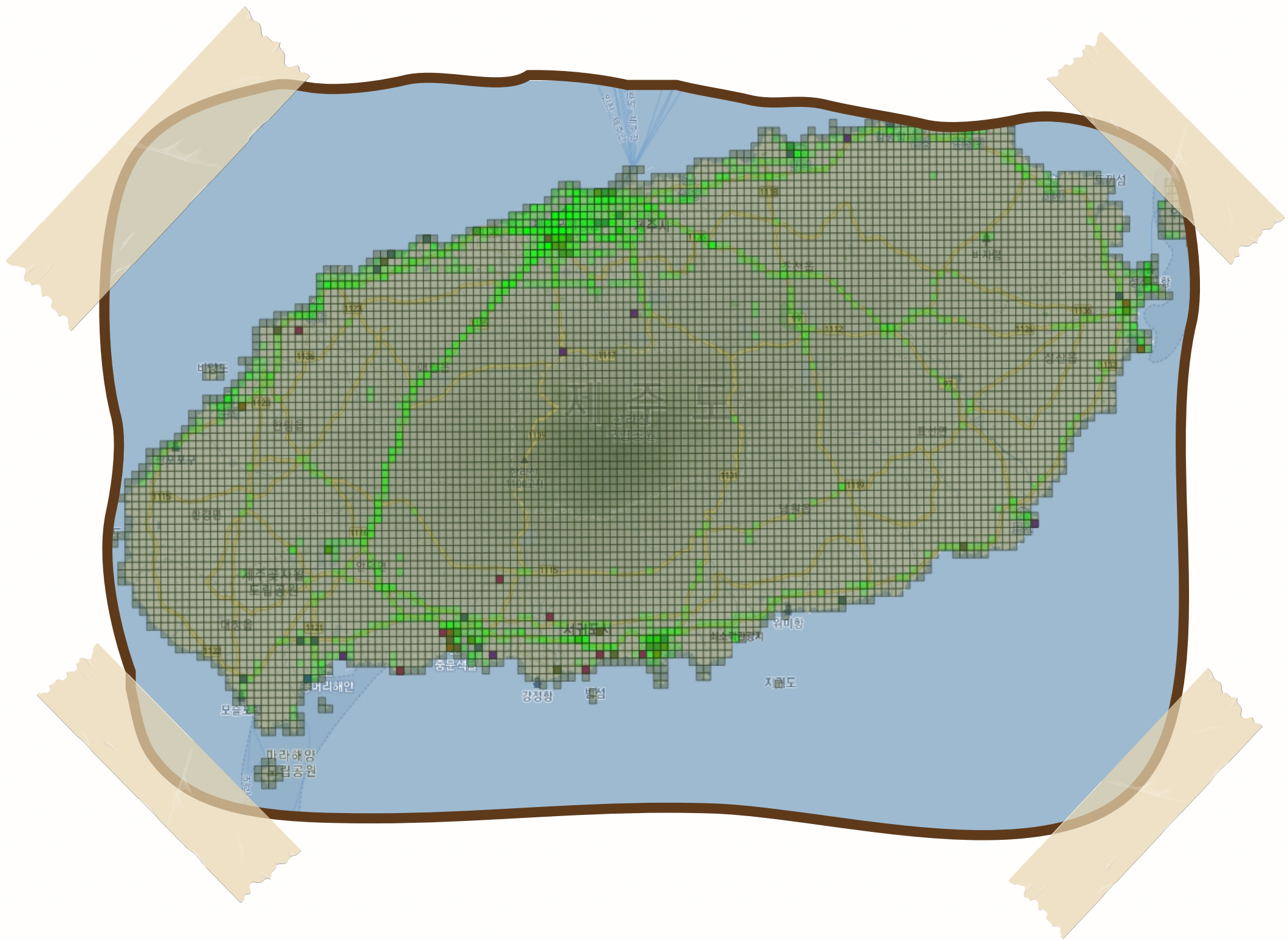
공항에 렌터카 빌리는 사람이 이렇게나 많은데
사람들은 렌터카로
어디를 갈까?

제주관광공사는 제주관광 빅데이터 센터를 통해
이런 궁금증을 해소할 수 있는 제주 관광데이터를 개방하고 있습니다.



관광 이동행태 데이터 센터가 이용 밀도맵 월

제주도 내 렌터카 이용도를 수치화해 500×500m 격자단위로 표현한 밀도맵
비정형 데이터로, GIS 프로그램을 활용하여 확인 가능합니다.



2023년 6월 제주관광공사 관광이동행태 렌터카 이용 밀도맵 월



도민 맛집 vs 관광객 맛집

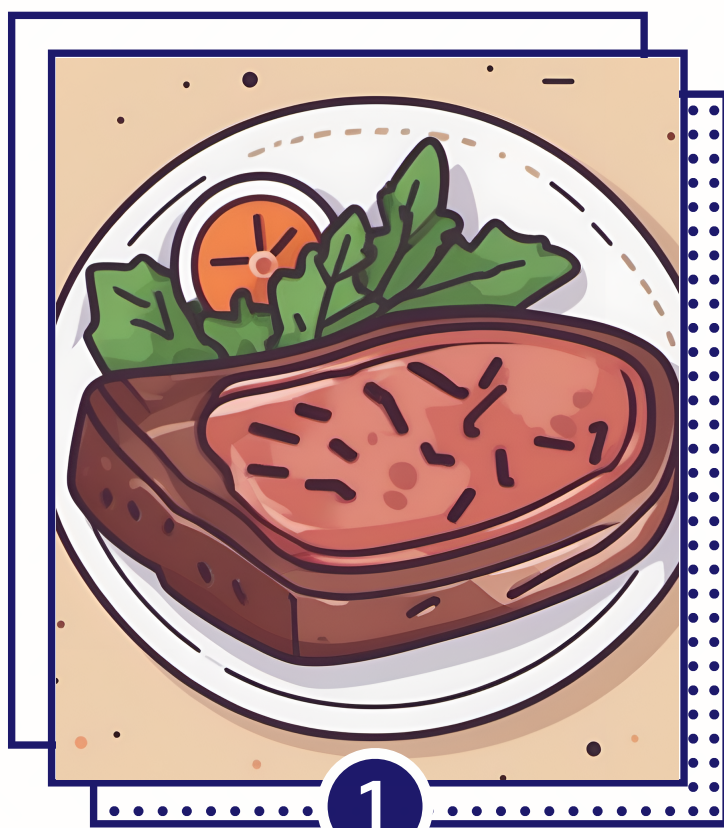
요즘 가장 인기있는
도민 맛집은 어디일까?

제주관광공사는 제주관광 빅데이터 센터를 통해
이런 궁금증을 해소할 수 있는 제주 관광데이터를 개방하고 있습니다.



관광소비행태 데이터 카드사 음식 급상승 데이터

제주도 내 음식점별 전월 대비 매출 변화량 데이터
소비자별 매출 비율 정보를(제주도민, 관광객, 전체) 제공 합니다.



제주도민 매출금액비율 1위는 ?



관광객 매출금액비율 1위는 ?

그럼 어디서
다운받을 수 있을
까요?

2023년 6월 제주관광공사 관광소비행태 데이터 카드사 음식 급상승 데이터



문화 빅데이터 플랫폼

인기검색어

화면크기 100%

로그인
 회원가입

데이터 상품
데이터 상담소
데이터 분석
문화 서비스
데이터 활용
플랫폼 이용안내

한류 외신 동향 데이터 분석

한류

MZ

미디어

여행

로컬

여가

문화소비

데이터 수

1,398

다운로드 수

188,737

바로 문화빅데이터 플랫폼 !!
(www.bigdata-culture.kr)

2021년 부터 제주 관광 데이터를 개방하기 시작한 제주 관광 빅데이터센터에서는
데이터 생태계 활성화, 관광서비스혁신, 관광업계 경쟁력 강화를 목표로 데이터를 제공하고 있습니다.
문화 빅데이터 플랫폼 회원가입 후 ,데이터 상품에서 제주관광공사를 선택하시면
제주관광공사에서 개방하는 데이터를 확인할 수 있습니다.

2022년¹을 기준으로 총43종을 개방 중인 **제주관광공사**의 데이터는

분석과 활용이 용이하도록 관광객들의 행동패턴에 맞춰
'여행 전-중-후' 단계에 따라 구분해 제공하고 있습니다.



여행 전

관광콘텐츠
온라인
검색데이터
2종

렌터카
온라인
예약정보
1종

관광지
온라인
예약데이터
1종

SNS 제주관광
키워드
데이터
2종



여행 중

킥보드
이용
밀도맵
3종

렌터카
이용
밀도맵
1종

올레길
이용
밀도맵
3종

제주관광공사
면세점 구매
데이터
15종

카드사
결제
F&B 데이터
1종

공영관광지/
민영관광지
입장데이터
3종

관광
융합
데이터
5종



여행 후

상담이슈
데이터
5종

면세점 출도
데이터
1종



유료 데이터가 부담스럽다구요?

그래서 준비했습니다! 제주관광공사 유료 데이터 7종을 대상으로
데이터 할인 프로모션을 진행하고 있습니다.

제주관광공사 데이터

최대 99% 할인

EVENT 기간 : ~2023. 12. 15.(금) 까지





New

2023년 신규 11종 데이터 개방 !

2023년에는 11종의 신규 데이터를 추가 생산 및 개방하고 있으니
앞으로 제주관광 빅데이터 센터에 많은 관심과 이용 바랍니다.

- 렌터카 예약 디데이 데이터 (1종)
- 동반자 유형별 여행 계획 데이터 (1종)
- 무장애 관광객 입장 데이터 (1종)
- 제주 숙박시설 주변 선호도 데이터 (2종)
- 관광지 맵데이터 (3종)
- 관광 융합 데이터_호텔 숙박 이용 빈도와 렌터카 이용 밀도맵 (1종)
- 제주 관광 평점 및 리뷰 형태소 데이터 (1종)
- 제주 관광 평점 및 리뷰 감성분석 데이터 (1종)